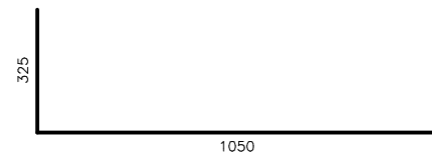
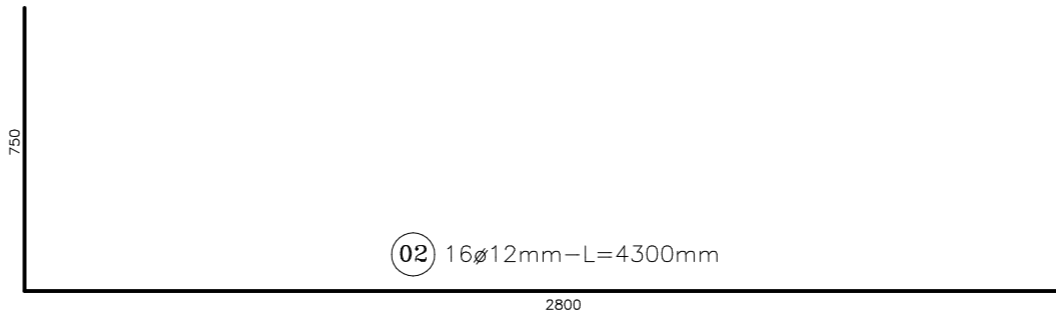


01 8 ϕ 12mm-L=9840mm

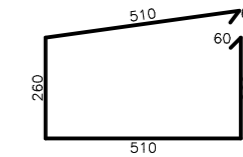
9840



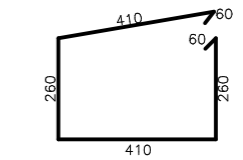
03 8 ϕ 12mm-L=1325mm



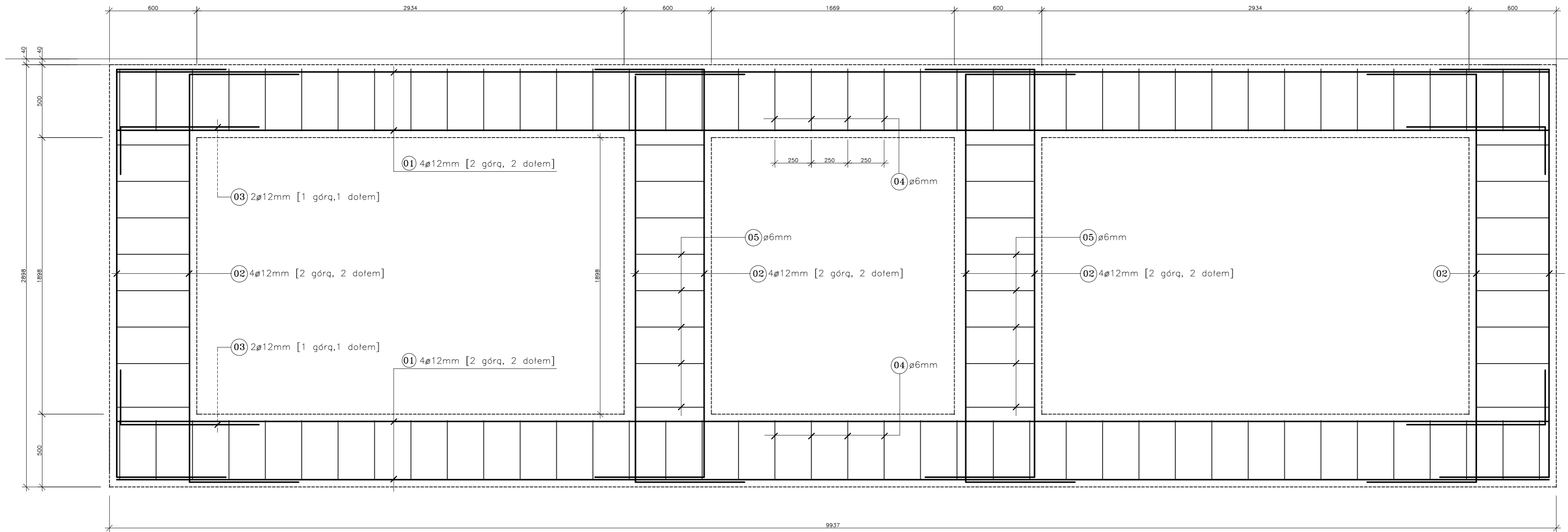
02 16 ϕ 12mm-L=4300mm



04 -32 ϕ 6mm co 25cm
L=1660mm



05 -80 ϕ 6mm co 25cm
L=1460mm



BETON KLASY B-20 - 5,1m3
ZBROJENIE - STAL A-II 18G2
 ϕ 12mm 141kg -160mb A-II
 ϕ 6mm 38kg -170mb A-0

ZESTAWIENIE STALI					
NR	PROFIL	DŁUGOŚĆ	MASA JEDN.	LICZBA	MASA CAŁKOWITA
		[mm]	[kg/m]	[szt.]	[kg]
1	ϕ 12mm	9840	0,888	8	69,9
2	ϕ 12mm	4300	0,888	16	61,1
3	ϕ 12mm	1325	0,888	8	9,4
4	ϕ 6mm	1660	0,222	32	26,5
5	ϕ 6mm	1460	0,222	80	13,0
		160mb	A-II	SUMA : ϕ 12mm	141kg
		170mb	A-0	SUMA : ϕ 6mm	38kg
RAZEM					[kg] 179kg

OPRACOWAŁ: npr inż. Artur STASZ upr. bud. 623/02	BRANŻA: KONSTR.-BUDOWL.	ZLECENIE: Umowa z 12.06.2008r.	DATA: LIPIEC 2008R
LOKALIZACJA OBIEKTU: Gminny Ośrodek Kultury 42-595 Siemonia, ul. 1 Maja 3.			3.
PROJ. BUDOWL. WYKONAWCZY NAPRAWY, REMONTU I WZMOCNIENIA KONSTRUKCJI STROPODACHU. I WYMIANY KONSTRUKCJI SCHODÓW ZEWN.			
INWESTOR: Gminny Ośrodek Kultury w Bobrownikach 42-583 Bobrowniki, ul. Sienkiewicza 121 a.			SKALA: 1:50
TYTUŁ RYSUNKU: KONSTRUKCJA: ZBROJENIE ŁAW FUNDAMENTOWYCH			